



АДМИНИСТРАЦИЯ ГОРОДА ПЕРМИ
ДЕПАРТАМЕНТ ЗЕМЕЛЬНЫХ ОТНОШЕНИЙ

Сибирская ул., д. 15, Пермь, 614000, тел. (342) 212-46-78, факс 212-41-51
e-mail: dzo@gorodperm.ru, http://www.gorodperm.ru

РАЗРЕШЕНИЕ
на размещение объекта
№ 21-01-45-197 от 05 МАЯ 2022

Департамент земельных отношений Администрации города Перми в соответствии с пунктом 3 ст. 39.36 Земельного кодекса Российской Федерации, Положением о порядке и условиях размещения объектов на землях или земельных участках, находящихся в государственной или муниципальной собственности, на территории Пермского края без предоставления земельных участков и установления сервитутов, публичного сервитута, утвержденным Постановлением Правительства Пермского края от 22 июля 2015 г. № 478-п, заявлением от 26 апреля 2022 г. № 21-01-06-3724

разрешает ОАО «МРСК Урала» (ИНН 6671163413, ОГРН 1056604000970, место нахождения: 620026, Свердловская область, г. Екатеринбург, ул. Мамина-Сибиряка, д. 140)

размещение объекта: линии электропередачи классом напряжения до 35 кВ, а также связанные с ними трансформаторные подстанции, распределительные пункты и иное предназначенное для осуществления передачи электрической энергии оборудование, для размещения которых не требуется разрешения на строительство (строительство участка ВЛ 0,4 кВ от ближайшей опоры существующей ВЛ 0,4 кВ от ТП-4143, установка оборудования учета э/э на опоре ВЛ 0,4 кВ для электроснабжения индивидуального жилого дома по адресу: Пермский край, г. Пермь, ул. 1-я Логовая, 43 (кадастровый номер земельного участка 59:01:3812840:31).

способ размещения объекта: наземный, надземный

на землях: государственная собственность на которые не разграничена, муниципальная собственность г. Пермь

местоположение: Пермский край, г. Пермь, ул. 1-я Логовая
разрешение выдано на срок: бессрочно

Дополнительные условия размещения:

Территория, согласно схеме, расположена в зоне с особым условием использования территорий: охранный зона объектов электросетевого хозяйства, охранный зона газопровода среднего и низкого давления, приаэродромная территория аэродрома аэропорта Большое Савино.

ОАО «МРСК Урала»:

1. Соблюдать Правила охраны электрических сетей, установленные постановлением Правительства Российской Федерации от 24 февраля 2009 г. № 160 «О порядке установления охранных зон объектов электросетевого

хозяйства и особых условий использования земельных участков, расположенных в границах таких зон»;

2. Соблюдать Правила охранных зон газораспределительных сетей, установленные постановлением Правительства Российской Федерации от 20 ноября 2000 г. № 878 «Об утверждении правил охраны газораспределительных сетей»;

3. Соблюдать Правила охранных зон воздушного пространства, установленные постановлением Правительства Российской Федерации от 11 марта 2010 г. № 138 «Об утверждении Федеральных правил использования воздушного пространства Российской Федерации»;

4. В соответствии с пунктом 7(2) Положения о порядке и условиях размещения объектов на землях или земельных участках, находящихся в государственной или муниципальной собственности, на территории Пермского края без предоставления земельных участков и установления сервитутов, публичного сервитута, утвержденного постановлением Правительства Пермского края от 22 июля 2015 г. № 478-п, представить в департамент земельных отношений в течение 1 месяца с момента размещения объектов материалы контрольной геодезической съемки размещенных объектов на бумажном и электронном носителях на безвозмездной основе.

Приложение: схема предполагаемых к использованию земель или части земельного участка (на 1 л. в 1 экз.)

И.о. начальника отдела предоставления
земельных участков по работе
с юридическими лицами



Н.Н. Борцова

Схема предполагаемого использования земель или части земельного участка

Объект:

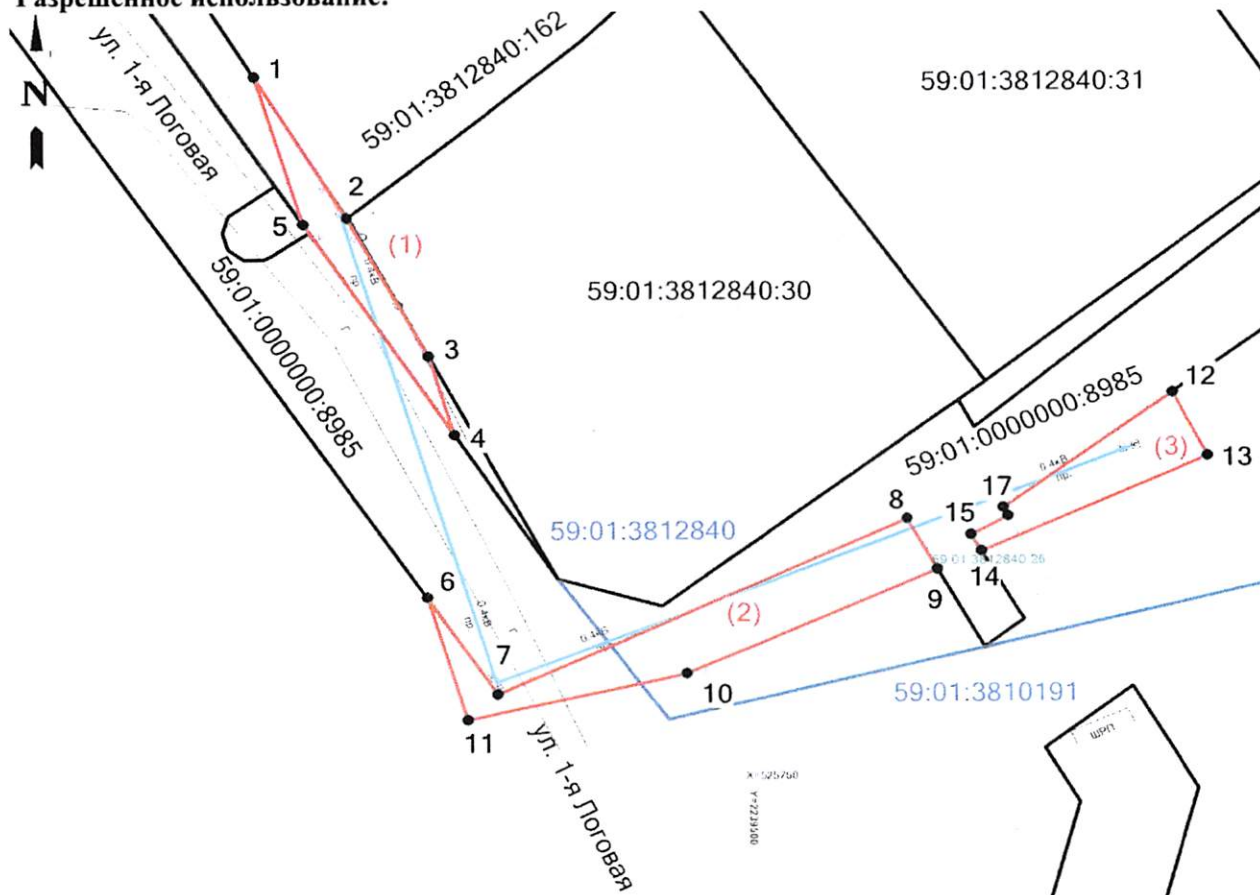
«Строительство участка ВЛ 0,4 кВ от ближайшей опоры ВЛ 0,4 кВ от ТП-4143, установка оборудования учета э/э на опоре ВЛ 0,4 кВ для электроснабжения индивидуального жилого дома по адресу: Пермский край, г. Пермь, ул. 1-я Логовая, 43 (кад. номер зем. участка 59:01:3812840:31)»

Местоположение: Пермский край, г. Пермь, ул. 1-я Логовая

Площадь земель или части земельного участка: 209(44+113+52) кв.м.

Категория земель: земли населенных пунктов

Разрешенное использование:



М 1:500

Ведомость координат на обороте листа

Условные обозначения:

59:01:3812840:31 - номера земельных участков по сведениям ГКН

- границы земельных участков
- границы испрашиваемого участка, обозначение и номера поворотных точек
- проектируемая линия ВЛ 0,4 кВ
- 59:01:3812840 - номер кадастрового квартала

Описание смежных землепользователей:

1-4, 5-1, 8-6, 12-14 земли населенных пунктов

4-5, 6-9, 14-12 59:01:0000000:8985 Собственность, № 59:01:0000000:8985-59/096/2019-2 08.10.2019

Заявитель ОАО "МРСК УРАЛА"

(подпись, расшифровка подписи)

Широких О.Л.

По доверенности ПЭ-440-2022 от 12.01.2022 г.

Гачегова Н. В.

Бедомость координат (МСК-59)		
Номера точек	Координаты, м	
	X	Y
контур 1 площадь 44 кв.м.		
1	525799,84	2239468,66
2	525789,96	2239474,59
3	525780,22	2239479,83
4	525774,73	2239481,50
5	525789,54	2239471,78
1	525799,84	2239468,66
контур 2 площадь 113 кв.м.		
6	525763,32	2239479,73
7	525756,53	2239484,29
8	525768,85	2239510,59
9	525765,27	2239512,56
10	525757,94	2239496,44
11	525754,74	2239482,33
6	525763,32	2239479,73
контур 3 площадь 52 кв.м.		
12	525777,63	2239527,65
13	525773,18	2239529,95
14	525766,55	2239515,37
15	525767,69	2239514,72
16	525769,02	2239517,07
17	525769,58	2239516,77
12	525777,63	2239527,65